

Кашель глазами
бронхолога


Рузанов Дмитрий Юрьевич

*зав. кафедрой фтизиатрии и пульмонологии
Гомельского ГМУ*

Показания для проведения
фибробронхоскопии

- подозрение на новообразование трахеи и бронхов;
- кровохарканье и легочное кровотечение;
- деструктивная и/или аспирационная пневмония, абсцесс легкого;
- диссеминированные процессы в легких;
- подозрение на инородное тело трахеи и бронхов;
- стеноз трахей;
- подозрение на врожденные аномалии развития бронхов;
- ожоги нижних дыхательных путей;
- пневмонии с затяжным течением;
- хронические заболевания бронхов и легких в фазе обострения;
- **немотивированный кашель, продолжающийся свыше 1 мес.**

Немотивированный
кашель !?

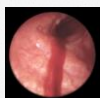


Что можно увидеть в доступных осмотру отделах трахеобронхиального дерева?

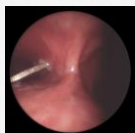


Воспаление слизистой ТБД

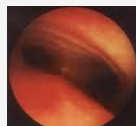
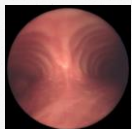
- Диффузный бронхит 1-3 степени.
- Диффузный атрофический бронхит.
- Гнойный бронхит.
- Локальный бронхит.



Инородное тело,
бронхиолитиаз

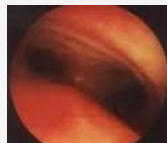


Трахеобронхиальная
дискинезия (эксираторный
пролапс мембранозной части
трахеи и крупных бронхов).

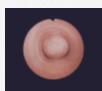


Трахеобронхиальная дискинезия
(эксираторный пролапс мембранозной
части трахеи и крупных бронхов).

- Самостоятельный
диагноз или
осложнение кашля?
- Роль ТБ дискинезии в
патогенезе кашля.
- Лечение.

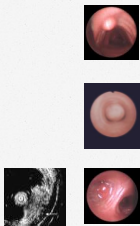


Новообразования
трахеобронхиального
дерева.



Новообразования трахеобронхального дерева.

- Роль кашля в диагностике кашля.
- Роль бронхоскопии в диагностике опухолей.
- Возможности современной бронхологии в диагностике новообразований.



Бронхолог и пульмонолог...

- Трактовка результатов исследования.
- Направление на ФБС.
- Санационные бронхоскопии.
- Эндобронхиальные заливки.
- Эндолимфатическое введение препаратов.
- Чрезбронхиальная биопсия.
- ФБС амбулаторно.
- Бронхолог и ЛОР

Спасибо за
внимание